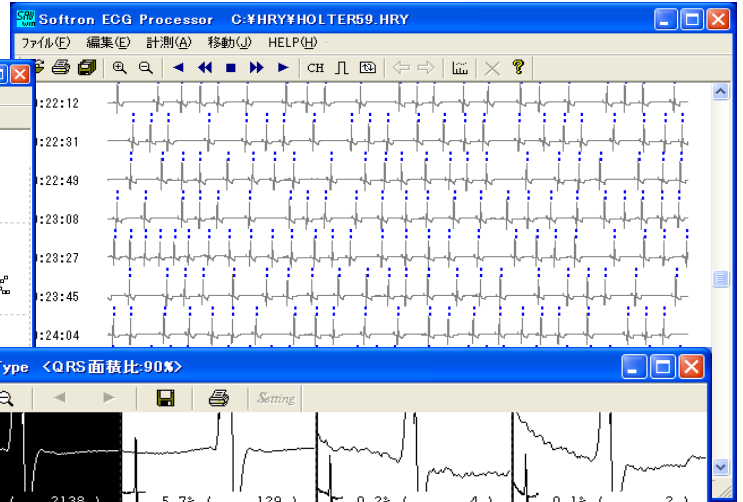
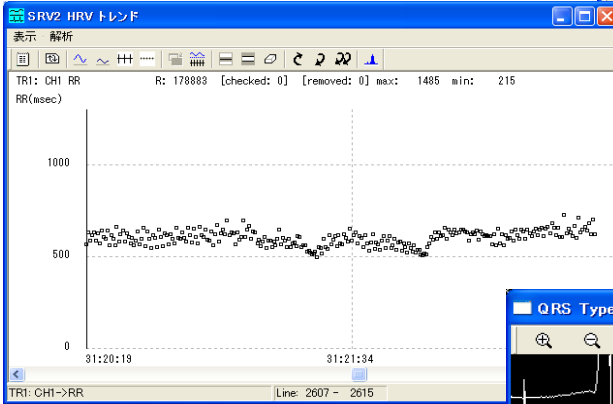


Tone-Entropy 解析ソフト

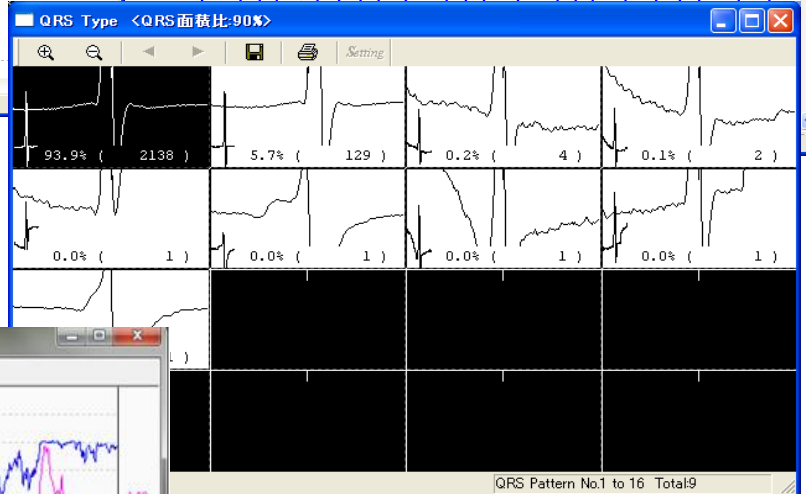
SRV-2W (Tone-Entropy 解析)

連続記録した心電図波形から Tone-Entropy を解析します
R波検出、不整脈分類、Tone-Entropy 解析

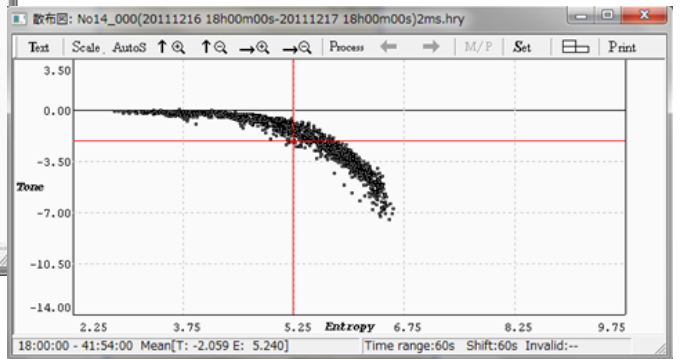
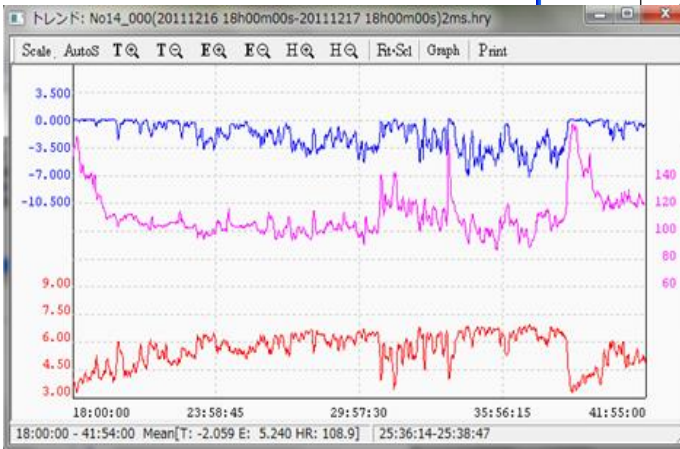
RRトレンド



QRS分類



Tone-Entropy のトレンド



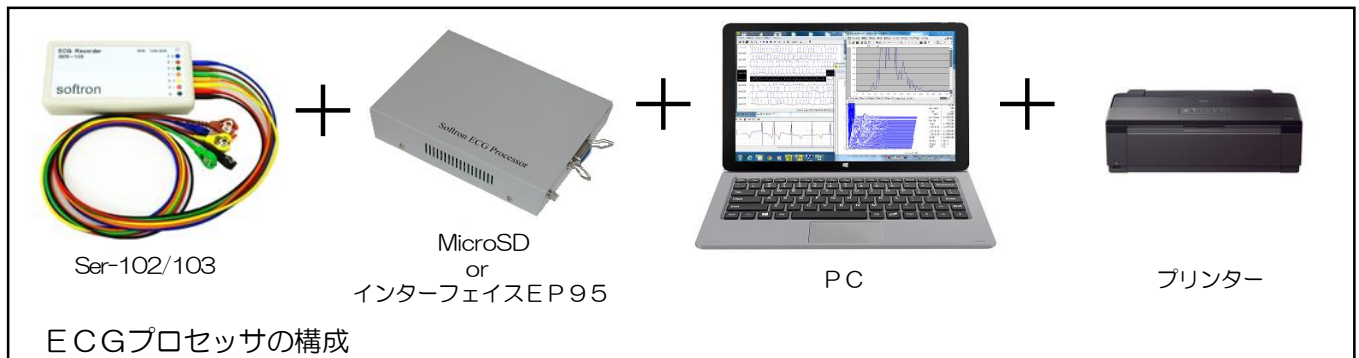
Tone-Entropy の散布図

株式会社 ソフトロン

〒166-0003 東京都杉並区高円寺南4-45-4
TEL03 (3312) 3432 FAX03 (3312) 3403
<http://www.softron-tokyo.co.jp>

ECGプロセッサSRV-2W (Tone-Entropy解析) の特徴

- 1・ラット、マウスから犬、猿、・・・
あらゆる動物の波形をHRV解析します。ラット、マウスでも24時間以上の心電図を連続解析します
- 2・R-Rと血圧、呼吸とのクロスパワー、コヒーレンス
心電図と血圧、呼吸等を同時に記録し心電図R-Rとのクロスパワー、コヒーレンスが可能
- 3・時間の経過を3次元表示
指定された任意の区間の分析を行います。時間経過によるパワースペクトルの変化を3次元表示
- 4・LF、HFの帯域の設定可能
動物種によるLF、HFのパワーの帯域の設定を変更可能
- 5・Tone-Entropy解析
- 6・不整脈解析 (SHL2Wの機能を含む)
- 7・豊富なオプション
オプションのSBP2000との組み合わせで同時に8チャンネルまで連続記録ができます
ECG Recorder SER-102/103で記録したMicroSDの24時間心電図を再生し解析可能
ECGプロセッサ(波形計測ソフト)を使って細かい波形の解析、編集ができます



* 波形のモニターにはECGプロセッサEP95とSP2000、またはSBP2000が必要です。

ECGプロセッサ SER-102/103の仕様

- 1 ECGプロセッサインターフェースと接続可能
- 2 MicroSDに最大連続5日記録
- 3 デイスポ電極 5 (2CH) / 7 (3CH) 極
- 4 出力チャンネル数 2, 3
- 5 電源 単三アルカリ電池3本

動作環境

WindowsXp, Vista, 7, 8, 10が動作、USBポートの付いたパソコン
SDカードが読み込み可能なパソコン

株式会社 ソフトロン

〒166-0003 東京都杉並区高円寺南4-45-4
TEL03 (3312) 3432 FAX03 (3312) 3403
<http://www.softron-tokyo.co.jp>